

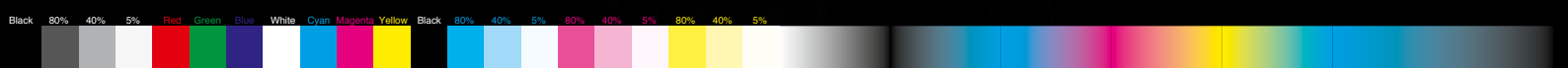
THE MAGIC LEATHER



NEU!

- ✓ natürliche Lederstruktur
- ✓ kratzfest
- ✓ gute Reißfestigkeit
- ✓ geruchlos
- ✓ bessere Trennbarkeit
- ✓ bessere Planlage
- ✓ heißfolienprägbar *
- ✓ überlackierbar *
- ✓ verklebbar *
- ✓ Kleberersparnis *

*siehe Rückseite



BESCHREIBUNG

Die TroLEATHER WET ist eine, mit partiell aufgetragenem Acryllack in Lederstruktur versehene, biaxial orientierte Polypropylenfolie in der Stärke von 25 µm (± 5 %), die ihren Einsatz in der Folienkaschierung von Materialien verschiedenster Art findet. Sie eignet sich zum Kaschieren mit allen handelsüblichen Kaschierklebstoffen (Dispersionen, lösemittelfrei, lösemittelhaltig).

EIGENSCHAFTEN DER FOLIE

1. kratzfest
2. gute Reißfestigkeit
3. geruchlos
4. bessere Trennbarkeit
5. bessere Planlage
6. Klebersparnis (Rückseite der Folie ohne Struktur)
7. Kleben, Überdrucken und Heißfolienprägen sind grundsätzlich möglich, die Struktur auf der Außenseite kann diese Prozesse jedoch erschweren.

QUALITÄT

Jede Mutterrolle wird vor, während und nach der Beschichtung auf Glanz, Oberflächenspannung, Lackhaftung und Homogenität der Beschichtung kontrolliert und am Produktionsende protokolliert. Die Wickel- und Schnittqualität der konfektionierten Ware ist von höchster Qualität.

Zu Beginn einer neuen Fertigungskampagne (Wechsel von Lack- oder Foliencharge), wird die Folie mit einer Test-Kaschiermaschine aufkaschert und durch unsere Qualitätskontrolle bewertet.

Leichte Farbunterschiede bei konfektionierter Rollenware können produktionsbedingt auftreten, sind normal und nur auf der Rolle sichtbar. Sie haben keinen negativen Einfluss auf das fertige Endprodukt.

LIEFERGRÖSSEN VERPACKUNG

Die Folien sind in der Breite von 160 mm bis 1.270 mm verfügbar. Die Rollen sind auf 3" Hülsen (76,2 mm) gewickelt. Auf jeder Rolle befinden sich mindestens 3.000 laufende Meter; für jeden Splice werden 50 Service-meter geliefert. Die Lackierung befindet sich immer außen, d.h. die Kleberseite der Folie ist innen.

TYP	TroLEATHER WET
STÄRKE*	25 µm ± 5 %
GEWICHT*	≈ 16,2 g/m ²
AUSBEUTE*	≈ 61,72 m ² /kg
FREIE OBERFLÄCHENERGIE	min. 40,0 mN/m **
GLANZ 60° *	≈ 7,0 ***

* Werte können sich ändern.

** Wegen unebener Struktur nicht exakt messbar.

*** Die Glanzpunkte dienen wegen der unebenen Struktur nur zu Orientierung.